

Fiche technique Slim Résine

Désignation	Slim R 20	Slim R 30
Référence commerciale	Slim R 20 bleu	Slim R 30 bleu
Code produit	9/SLR/20/B	9/SLR/30/B
Organisme de certification	AC - N°2754 - Châtelleraut	AC - N°2754 - Châtelleraut
N° CE	2754/2840/159/02/20/0068	2754/2840/159/02/20/0068



Description de l'équipement :

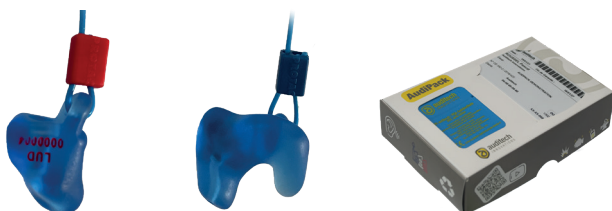
L'antibruit sur mesure en résine !

Le **Slim R** est auto-adaptable aux bruits industriels, stoppe les fréquences aigües pouvant être traumatisantes pour l'oreille et permet l'émergence des fréquences conversationnelles dans les médiums, ce qui favorise la communication dans le bruit.

Exemple métiers nécessitant un PICB résine :

Industrie peinture

Métier à exposition sans bruit impulsif



Entretien et Hygiène :

Pour garantir l'efficacité de vos protections, vous devez entretenir votre protecteur Slim R en utilisant le set entretien 3 mois spécial Résine :

- 40 lingettes EarClean Towel : Lingettes imprégnées d'une lotion assainissante, légèrement lubrifiante, bactéricide, fongicide et virucide pour l'hygiène quotidienne des ensembles.
- 20 pastilles EarClean Caps : EarClean Caps Comprimés effervescents pour l'hygiène des embouts.
- 1 Poire soufflante.

Garantie 6 ans à partir de la date de livraison, pour s'assurer d'une durée d'utilisation égale à la durée de garantie de 6 ans il est conseillé de réaliser un contrôle fonctionnel avec l'utilisateur au bout de 3 ans d'utilisation.

Tableaux d'atténuation

Slim R 20

Performance Atténuation Acoustique

PAA	H(dB)	25.7	M(dB)	20.3	L(dB)	15.5	SNR (dB)	23.2
F Hz	63	125	250	500	1000	2000	4000	8000
Moy dB	15.40	15.50	17.00	20.70	25.00	30.90	32.00	29.40
Écart dB	5.20	5.10	3.70	3.60	3.50	4.20	4.20	6.00
APV dB	10.20	10.40	13.30	17.17	21.50	26.70	27.80	23.40

Slim R 30

Performance Atténuation Acoustique

PAA	H(dB)	31.5	M(dB)	29.6	L(dB)	26.5	SNR (dB)	32.0
F Hz	63	125	250	500	1000	2000	4000	8000
Moy dB	24.2	25.5	27.6	30.5	33.5	33.0	38.5	41.4
Écart dB	4.1	2.6	3.3	3.1	2.5	3.7	3.4	4.7
APV dB	20.1	22.9	24.3	27.4	31.0	29.3	35.1	36.7

Plages d'utilisation de l'équipement :

Choix du filtre	Personnels évoluant dans l'environnement sonore :
20	80 dB(A) < Lex, 8h < 92/95 dB(A) et Lpc, max < 130 dB(C)

Choix du filtre	Personnels évoluant dans l'environnement sonore :
30	92/95 dB(A) < Lex, 8h < 100/105 dB(A) et Lpc, max < 130 dB(C°)

Utilisation des brevets :

Brevet Européen Enrouleur Cordon anti happement : **N°17150451.7**

Constitution et matériaux utilisés :

Coque du filtre acoustique : **Plastique ABS injecté**

Cordon de sécurité : **Fibre polyester gainée polyuréthane**

Adaptateurs sur mesure : **Résine**